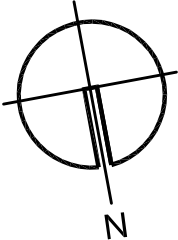
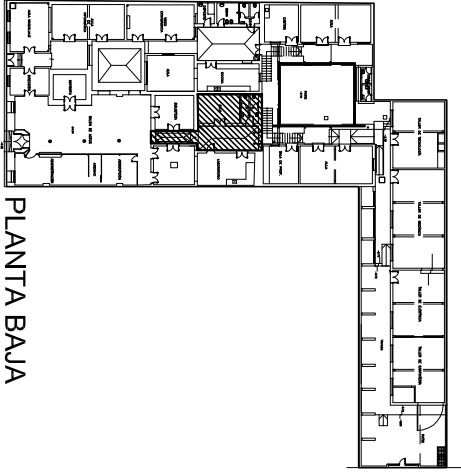


REFERENCIAS

	TABLERO GENERAL
	INTERRUPTOR
	INTERRUPTOR BIPOLAR
	INTER. DE COMBINACION
	LUMINARIA LED 40W 60x60
	ARTEFACTO CON TUBOS LED
	CENTRO
	BRAZO
	TOMACORRIENTE 3 EN LINEA
	n TOMACORRIENTE 3 EN LINEA
	TOMA C/ SCHUKO
	TOMA C/LLAVE BIPOLAR
	LLAVE TERMOMAGNÉTICA BIPOLAR, 20A EN CAJA PVC EMBUTIDA
	PULSADOR TIMBRE
	CAMPANA TIMBRE
	CALEFON
	ANTENA TV
	AIRE ACONDICIONADO
	EXTRACTOR DE AIRE CENTRIFUGO 1/2HP 900RPM
	SENSOR INFRARROJO DE MOVIMIENTO 360°
	AUDIO
	INTERCOMUNICADOR
	TELEFONO
	ANTENA TV
	MEDIDOR
	REGISTRO 20 X 20
	REGISTRO 20 X 20
	TIERRA
	FOTOCELULA
	SENSOR DE MOVIMIENTO



SECTOR F



PLANTA BAJA

ADMINISTRACIÓN NACIONAL
DE EDUCACIÓN PÚBLICA

CONSEJO DIRECTIVO CENTRAL
DIRECCIÓN SECTORIAL DE
INFRAESTRUCTURA

OBRA: COMISIÓN DESCENTRALIZADA DE COLOMBIA

OBRA:	REFORMA Y MANTENIMIENTO	LOCALIDAD:	ROSARIO	FECHA:	31.07.2018
DIRECCIÓN:	SARANDI 473/479	DEPARTAMENTO:	COLOMBIA	ESCALA:	1/50

PLANO DE:	SECTOR F: INSTALACIÓN ELÉCTRICA	LÁMINA Nro:	L 39
ARQUITECTO:	JUAN CARLOS SAVIO	FIRMA:	

AYTE. de ARQTO:	VERÓNICA BAZÁN		
TÉCNICO:	FIRMA:		IE7